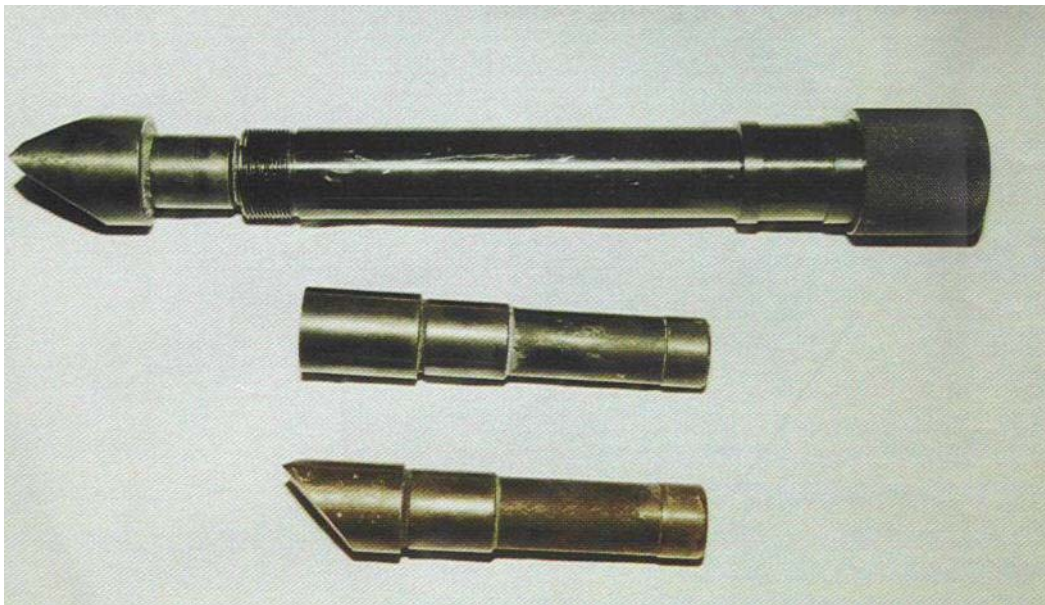


Stahlbolzen SB01, SB02, SB03

Art.Nr. 0201104/05/06



Technische Spezifikation:

Die Stahlbolzen SB01, SB02, und SB03 werden zur Zerstörung von IED's und Munition, sowie von Schlössern an Holz- oder Stahltüren eingesetzt.

<u>Bolzentyp</u>	<u>Gewicht</u>	<u>Länge</u>	<u>Durchm.</u>	<u>Form</u>	<u>größte Dicke</u>
SB01	750 g	137 mm	27 mm	Cutter 90	48 mm
SB02	575 g	150 mm	27 mm	Cutter 75	30 mm
SB03	590 g	140 mm	27 mm	Flach	30 mm

Die Stahlbolzen bestehen aus gehärtetem Werkzeugstahl. Je nach Größe des Objektes werden verschiedene Bolzen und Treibladungen eingesetzt. Die Bolzen werden von dem CR-02 Rohr abgefeuert, das an der verstellbaren Basis der Wasserkanone befestigt ist. Der Druck wird von den elektrisch gezündeten Treibladungen NVR-29 erzeugt, die in drei Stärken angeboten werden:

LP 15 g Schwarzpulver

MP 20 g Schwarzpulver

HP 30 g Schwarzpulver